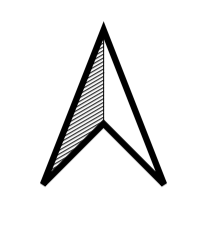


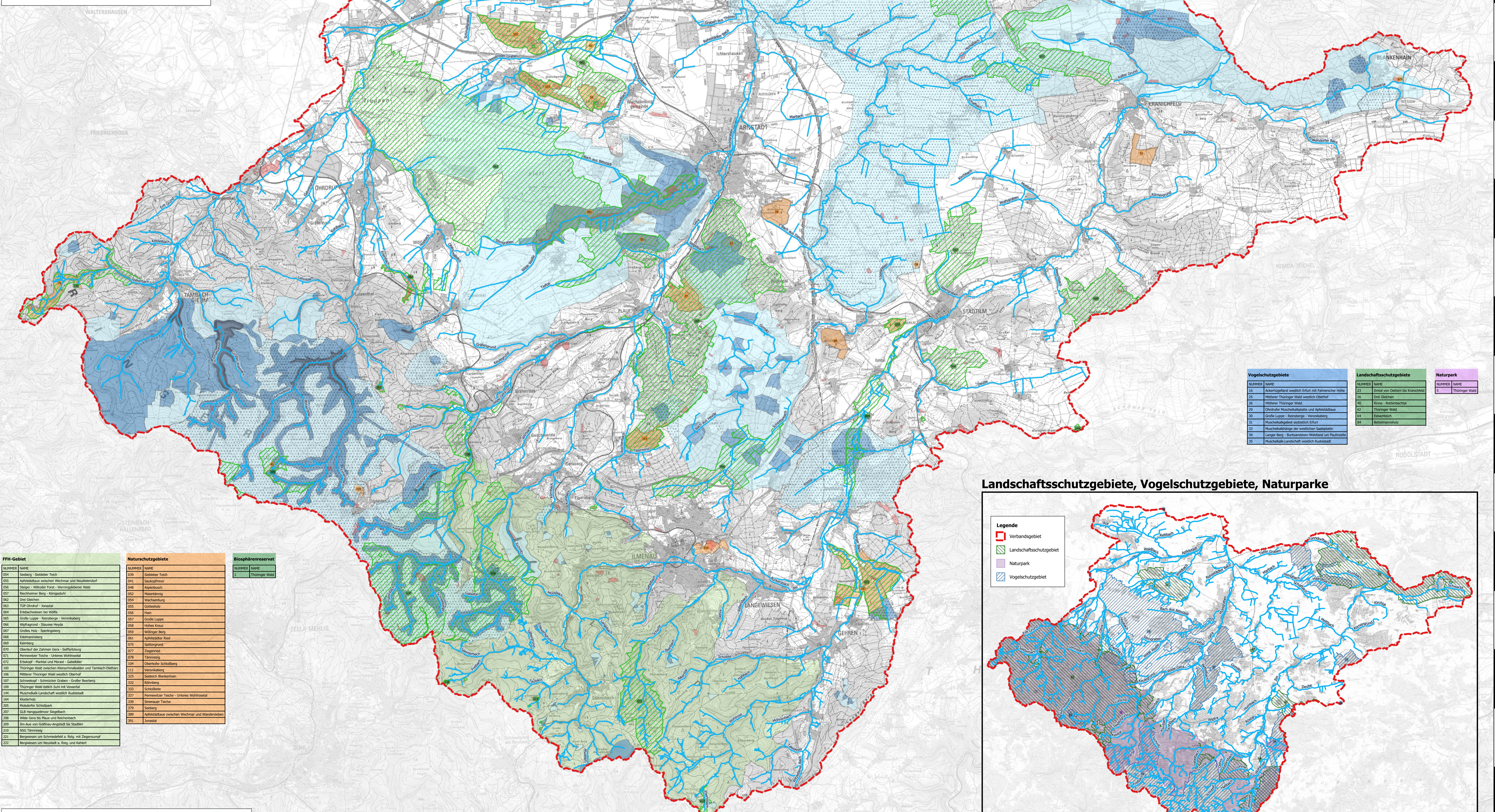
Gewässerunterhaltungsverband 13 - Gera/Apfelstädt/Obere Ilm

Schutzgebiete im Verbandsgebiet

- ▭ Verbandsgebiet
- Gewässernetz
- Schutzgebiete**
 - ▭ Fischennaturdenkmal, Geschützter Landschaftsbestandteil
 - ▭ Naturschutzgebiet
 - ▭ Biosphärenreservat
 - ▨ FFH-Gebiet
- Wasserschutzgebiet**
 - ▭ Zone I
 - ▭ Zone II
 - ▭ Zone III
 - ▨ in Planung / in Verfahren



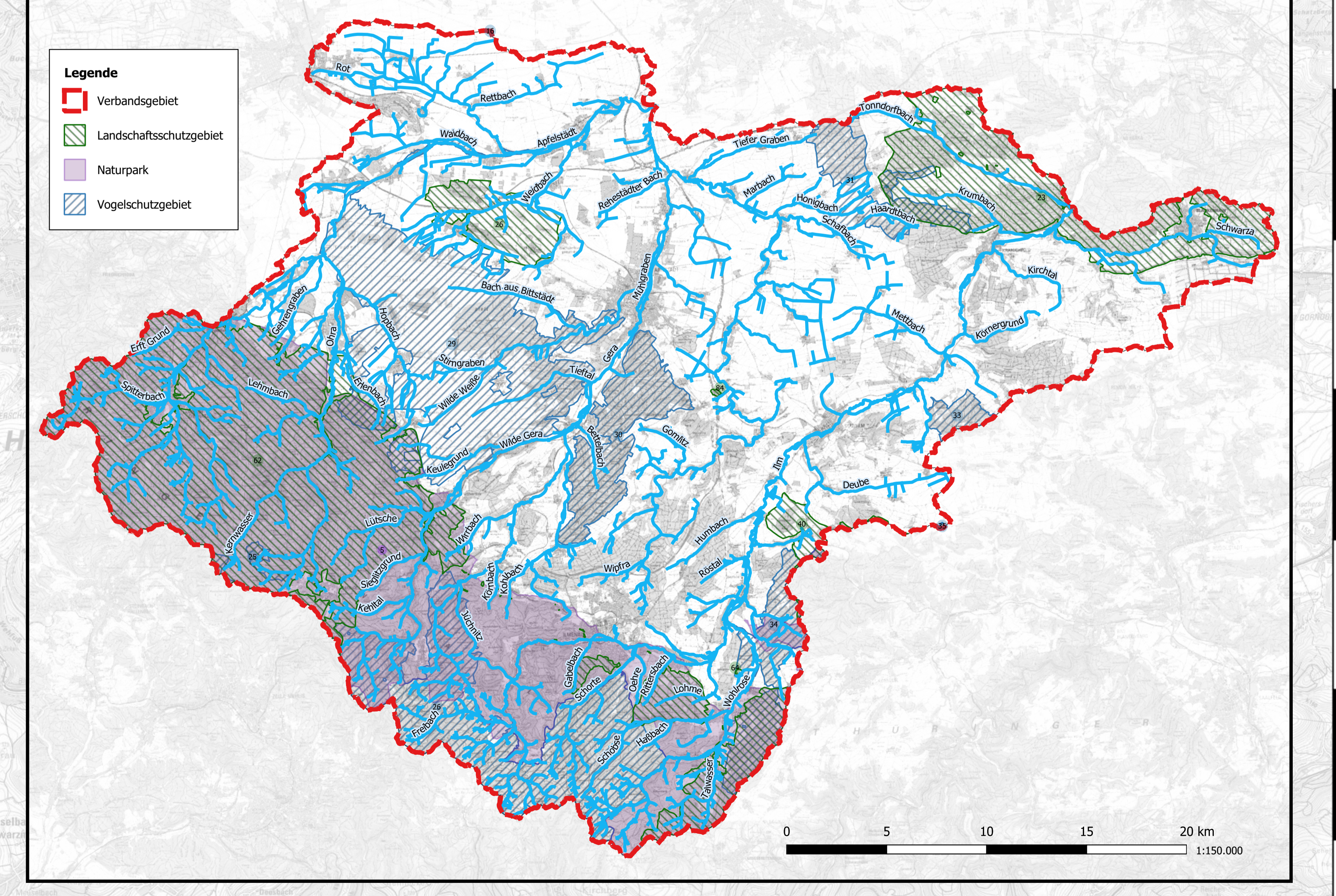
0 1 2 3 4 5 km
1:50.000



Vogelschutzgebiete		Landschaftsschutzgebiete		Naturpark	
NUMMER	NAMEN	NUMMER	NAMEN	NUMMER	NAMEN
16	Ackerland westlich Erfurt mit Fahnencher Höhe	23	Stetal von Oettern bis Kranichfeld	5	Thüringer Wald
25	Mittlere Thüringer Wald westlich Oberhof	26	Obere Gleichen		
28	Mittlere Thüringer Wald	40	Erzgebirgs- und Thüringer Wald		
29	Obere Gleichen	42	Thüringer Wald		
30	Größe Luppe - Rauschberg - Vornberg	54	Thüringer Wald		
31	Muschelkuppe südöstlich Erfurt	58	Erzgebirgs- und Thüringer Wald		
33	Muschelkuppe der westlichen Saalepforte				
34	Langer Berg - Buntannen-Waldland um Plaue				
35	Muschelkuppe Landstuhl westlich Rudolstadt				

FFH-Gebiet		Naturschutzgebiete		Biosphärenreservat	
NUMMER	NAMEN	NUMMER	NAMEN	NUMMER	NAMEN
004	Seiberg - Seibolder Teich	039	Seibolder Teich		
005	Aufwälder zwischen Wechmar und Neudorf	041	Saaleinsel		
006	Steiger - Wilder Foss - Weingartenwald	048	Appelbusch		
007	Bachstreu Berg - Königshaus	052	Maasberg		
008	Die Gleichen	054	Hochstreu		
009	TOP Obhof - Jostal	055	Grotze		
010	Erdbachweiden bei Werra	056	Han		
011	Größe Luppe - Rauschberg - Vornberg	057	Größe Luppe		
012	Wipfgrund - Steiner Höhe	058	Wilder Foss		
013	Größe Hölz - Spargelberg	059	Wilder Foss		
014	Elmenberg	061	Agfischer Ried		
015	Hainberg	070	Saalegrund		
016	Oberrufen der Zahren Gars - Seiffersburg	077	Ziegenried		
017	Pernecker Teiche - Unteres Wäldchen	078	Tännelberg		
018	Hainberg - Zahren Gars - Seiffersburg	084	Oberhof - Schillberg		
019	Thüringer Wald zwischen Kirschenhain und Tammsch-Deubach	111	Werraebene		
020	Mittlere Thüringer Wald westlich Oberhof	125	Seibach - Rauenstein		
021	Schmalte - Schmalte Gärten - Dörfelberg	132	Höhberg		
022	Thüringer Wald östlich Suhl mit Vessenberg	133	Schleibach		
023	Muschelkuppe Landstuhl westlich Rudolstadt	137	Pernecker Teiche - Unteres Wäldchen		
024	Mühlhölz	139	Ermenauer Teiche		
025	Hainberg - Seiffersburg	176	Seibach		
026	Größe Luppe - Rauschberg - Vornberg	189	Aufwälder zwischen Wechmar und Wäldchen		
027	Größe Hölz - Spargelberg	191	Jostal		
028	Wilde Gars bei Plaue und Röschenbach				
029	Die Gleichen und Größe Hölz bei Suhl				
030	HSC Thuringia				
031	Bergkuppen um Schreiefeld a. Berg mit Ziegenried				
032	Bergkuppen um Neustadt a. Berg und Kahle				

Landschaftsschutzgebiete, Vogelschutzgebiete, Naturparke



- Legende**
- ▭ Verbandsgebiet
 - ▭ Landschaftsschutzgebiet
 - ▭ Naturpark
 - ▭ Vogelschutzgebiet

0 5 10 15 20 km
1:150.000

Koordinaten
Projektion: UTM Zone 32N
Datum: ETRS89
Ellipsoid: GRS 1980

Datengrundlage
Kartengrundlage: DTG 500, © 2014, 1:50.000
Schutzgebiete, Verbandsgebiete: TL00N (2020)

Bearbeitung
FlussInfo Erfurt
FlussInfo Gera
FlussInfo IFA
© 2024
19084 Erfurt

FlussInfo Erfurt
FlussInfo Gera
FlussInfo IFA
© 2024
19084 Erfurt