

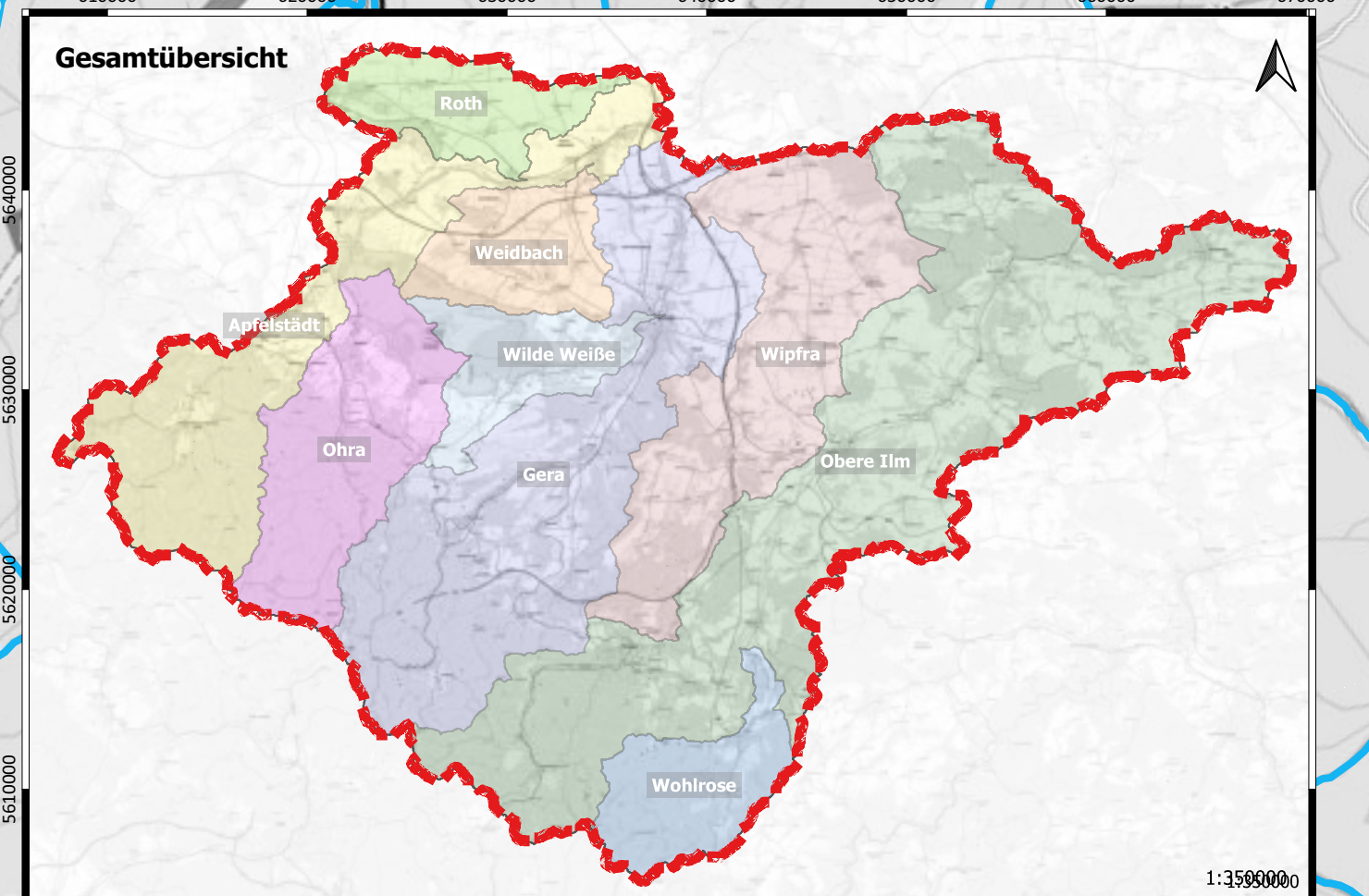
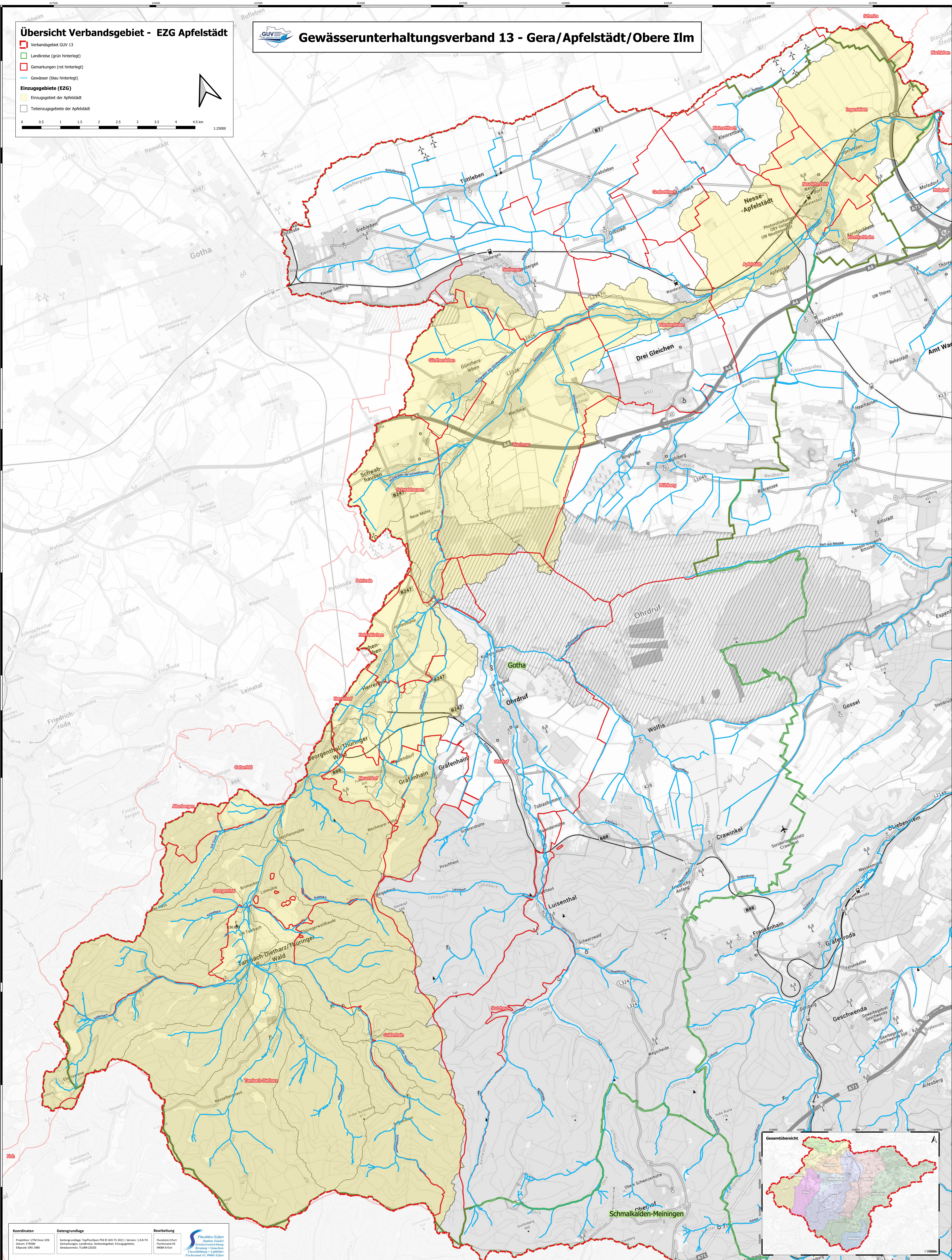
# Übersicht Verbandsgebiet - EZG Apfelstädt

- Verbandsgebiet GUV 13
- Landkreise (grün hinterlegt)
- Gemarkungen (rot hinterlegt)
- Gewässer (blau hinterlegt)

**Einzugsgebiete (EZG)**

- Einzugsgebiet der Apfelstädt
- Teileinzugsgebiete der Apfelstädt

# Gewässerunterhaltungsverband 13 - Gera/Apfelstädt/Obere Ilm



|  |  |  |
|--|--|--|
| <b>Koordinaten</b><br>Projektion: UTM Zone 32N<br>Datum: 1983<br>Ellipsoid: GRS 1980 | <b>Datengrundlage</b><br>Kartengrundlage: TopoOpen PSD © GUT 2021   Version: 1.0-1.7<br>Gemarkungen, Landkreise, Verbandsgebiete, Einzugsgebiete, Gewässernetz, TUM (2020) | <b>Bearbeitung</b><br>Flussbau Erfurt<br>Städt. Gewässer<br>Gewässerunterhaltungsverband<br>Gera/Apfelstädt/Obere Ilm<br>Ermittlung der Einzugsgebiete<br>Flussbau Erfurt<br>Flussbau Erfurt |
|--|--|--|