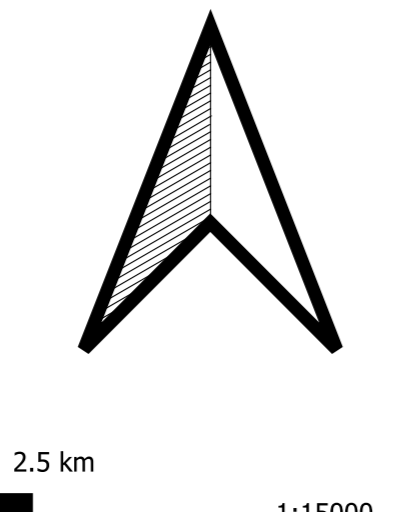
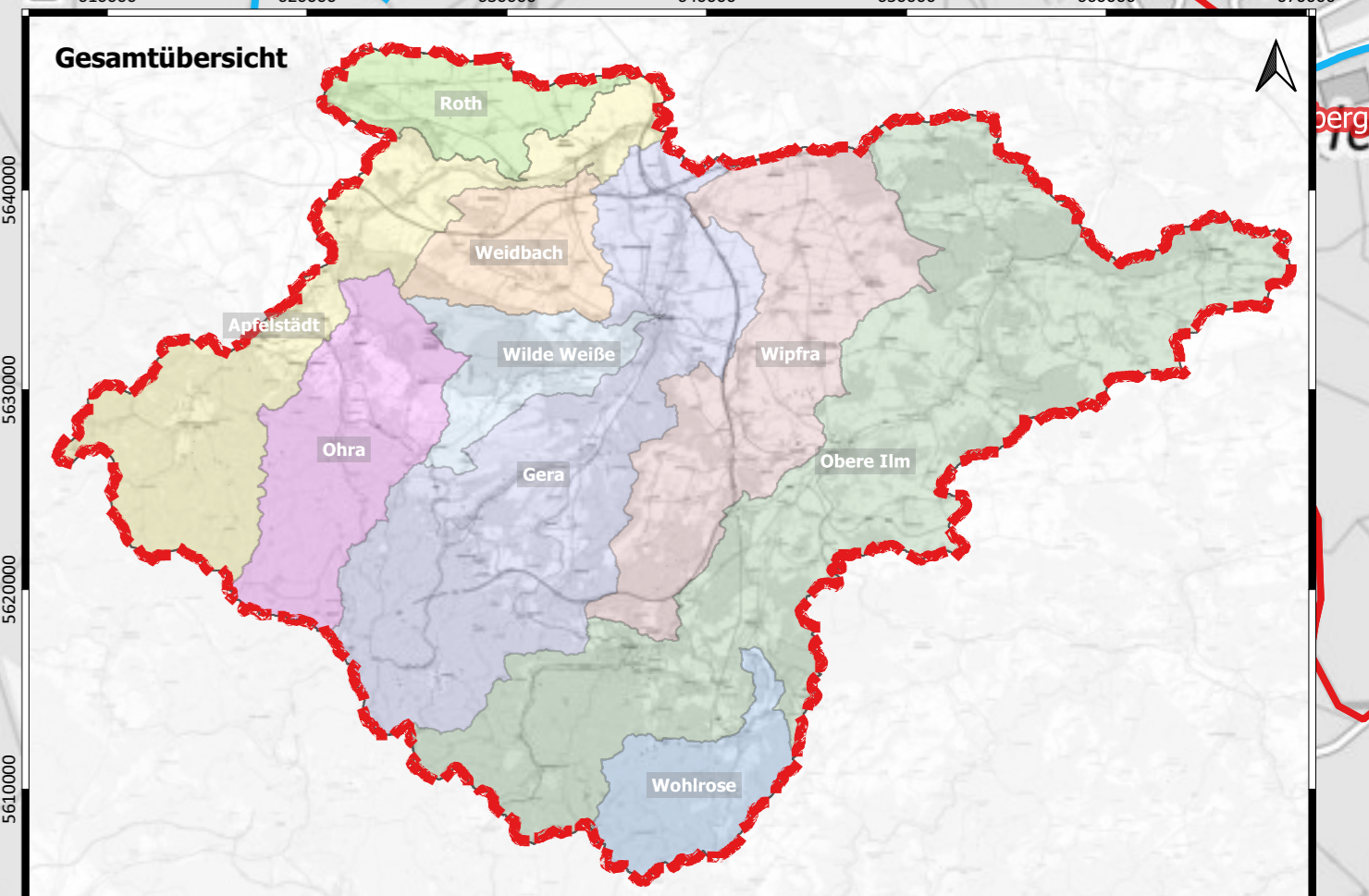
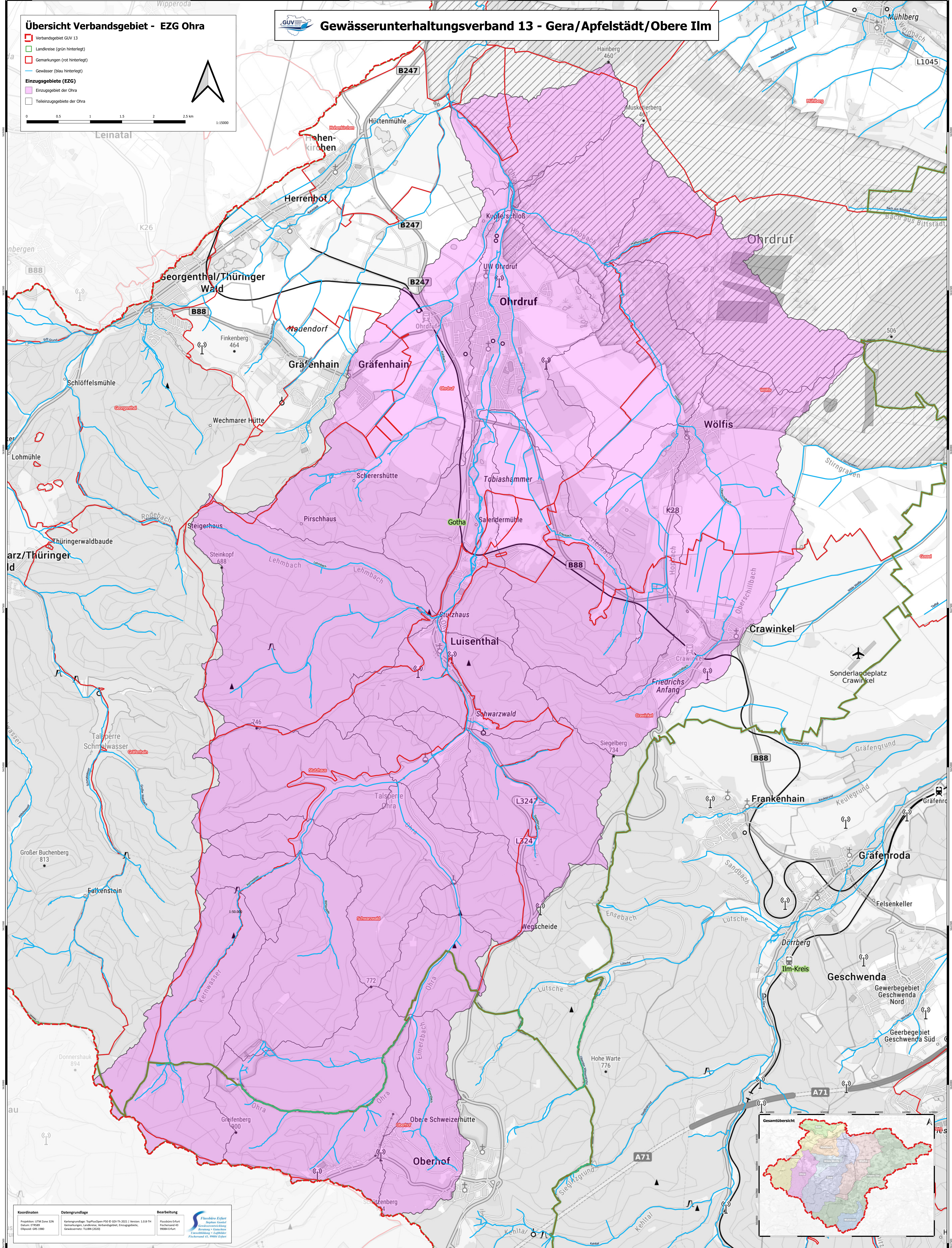


Übersicht Verbandsgebiet - EZG Ohra

- ▬ Verbandsgebiet GUV 13
- ▬ Landkreise (grün hinterlegt)
- ▬ Gemarkungen (rot hinterlegt)
- ▬ Gewässer (blau hinterlegt)
- ▬ Einzugsgebiete (EZG)
- ▬ Einzugsgebiet der Ohra
- ▬ Teileinzugsgebiete der Ohra



Gewässerunterhaltungsverband 13 - Gera/Apfelstädt/Obere Ilm



Koordinaten
 Projektion: UTM Zone 32N
 Datum: ETRS89
 Ellipsoid: GRS 1980

Datengrundlage
 Kartengrundlagen: Topo/Geo/PSD © GDI/Th 2021 | Version: 1.0-1.7h
 Gemarkungen, Landesbesitz, Verbandsgebiet, Einzugsgebiete,
 Gewässernetz: TUGM (2020)

Bearbeitung
 Flächbereich Erfurt
 Sachbereich Gewässer
 Gewässerunterhaltungsverband
 Gera/Apfelstädt/Obere Ilm
 Fachamt 43
 99084 Erfurt
 Entwurfsbüro: Exploiter
 Fachamt 41, 99084 Erfurt