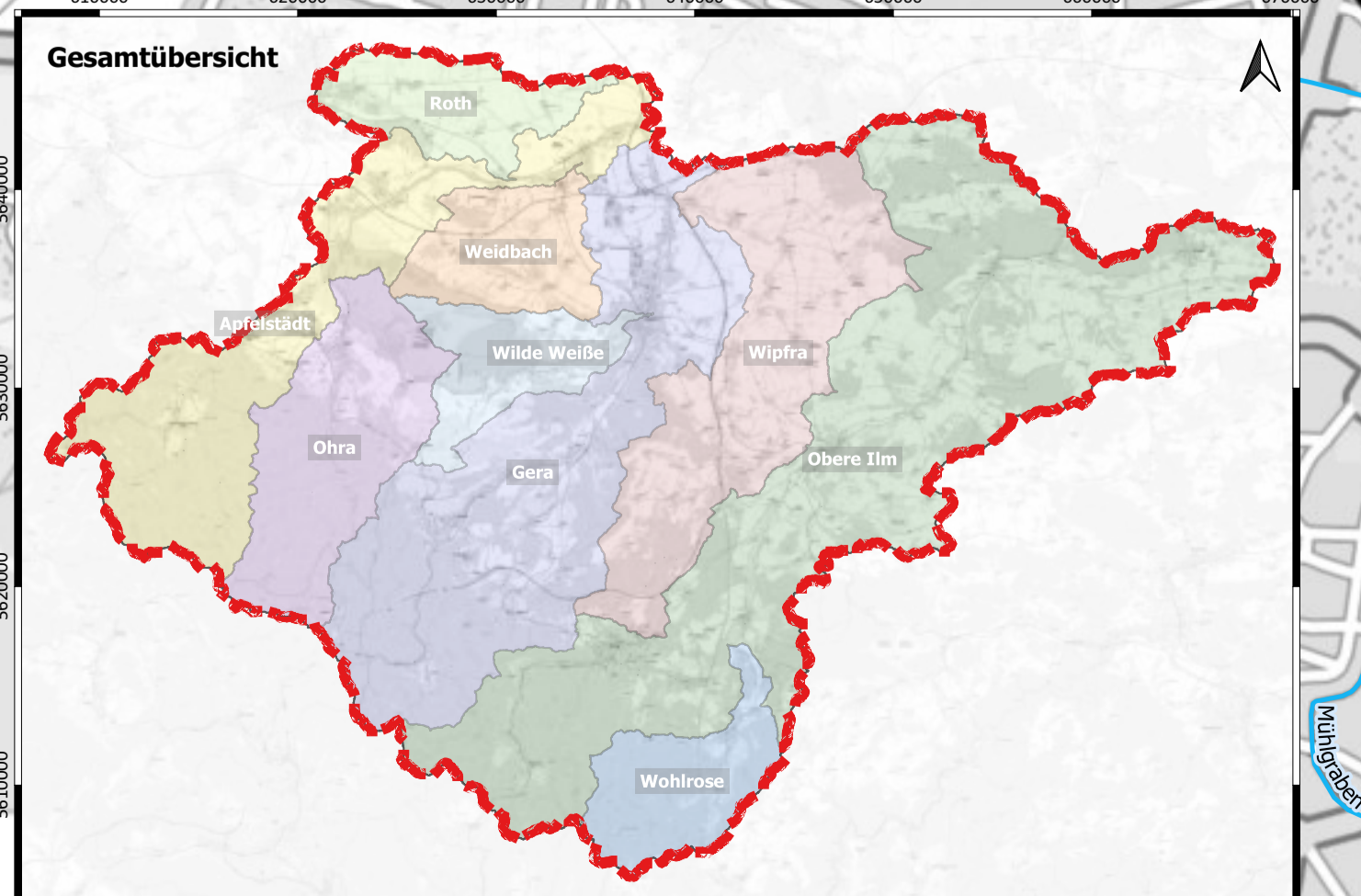
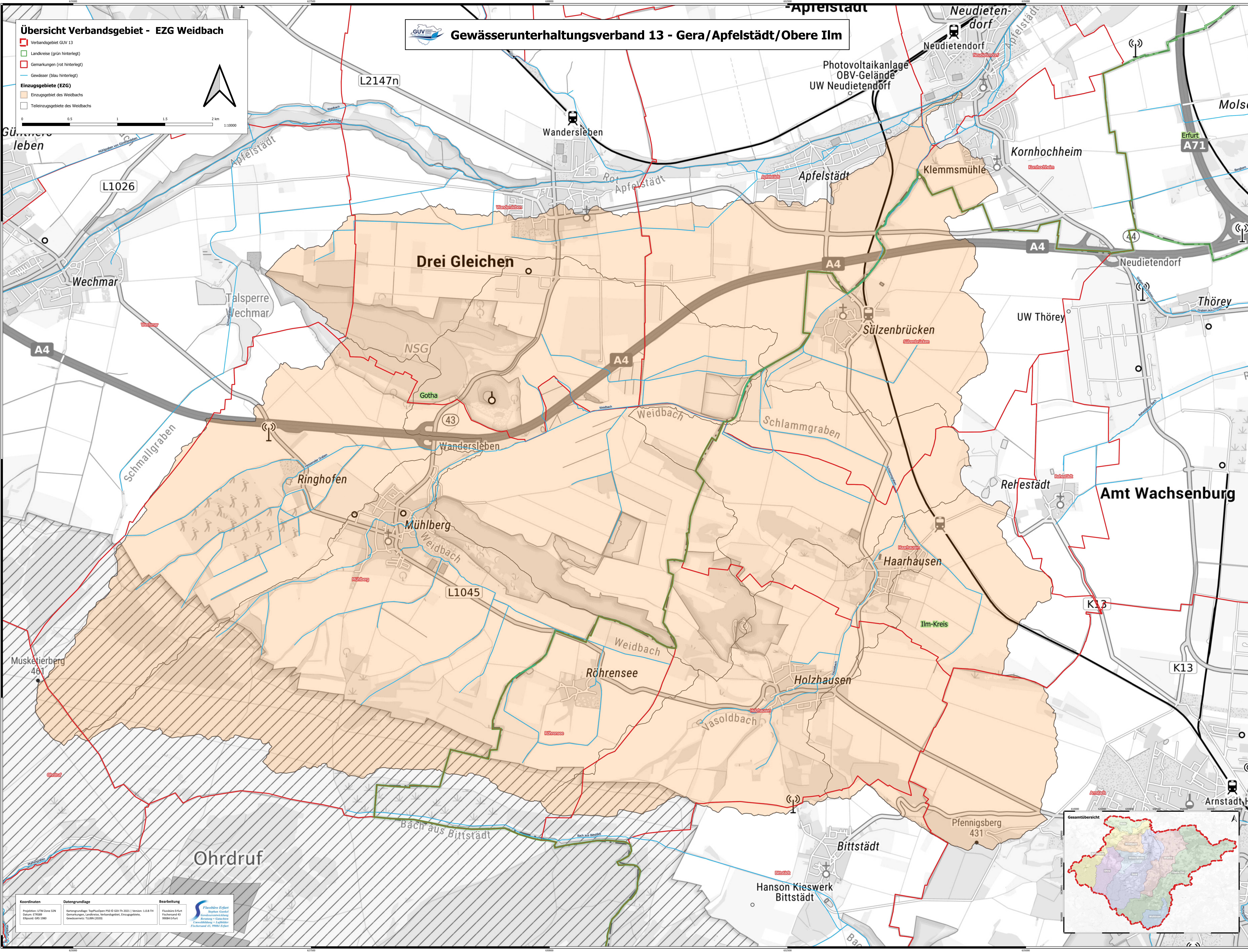


Übersicht Verbandsgebiet - EZG Weidbach

- Verbandsgebiet GUV 13
- Landkreise (grün hinterlegt)
- Gemarkungen (rot hinterlegt)
- Gewässer (blau hinterlegt)
- Einzugsgebiete (EZG)**
- Einzugsgebiet des Weidbachs
- Teileinzugsgebiete des Weidbachs

Gewässerunterhaltungsverband 13 - Gera/Apfelstädt/Obere Ilm



Koordinaten	Datengrundlage	Bearbeitung
Projektion: UTM Zone 32N Datum: ETRS89 Ellipsoid: GRS 1960	Kartengrundlage: TopoPlus/Open PSD © GDA+ FR 2022 Version: 1.0-B-TH Geoinformation, Landesamt für Umweltschutz, Gewässerunterhaltungsverband Bearbeitung: G. Grottel, S. Grottel, S. Grottel, S. Grottel, S. Grottel Fachbereich 45, 99884 Erfurt	Fachbereich 45, 99884 Erfurt