

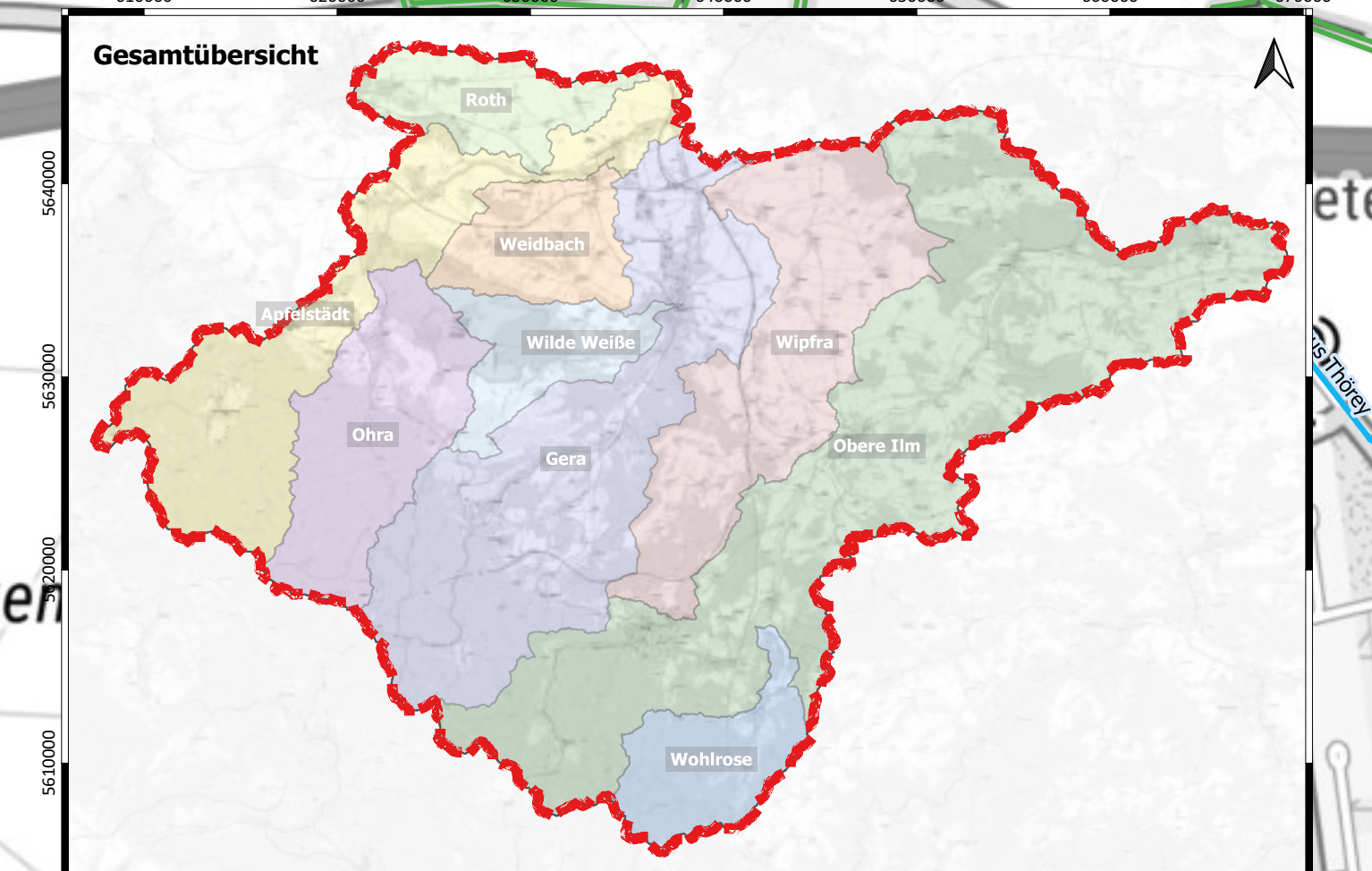
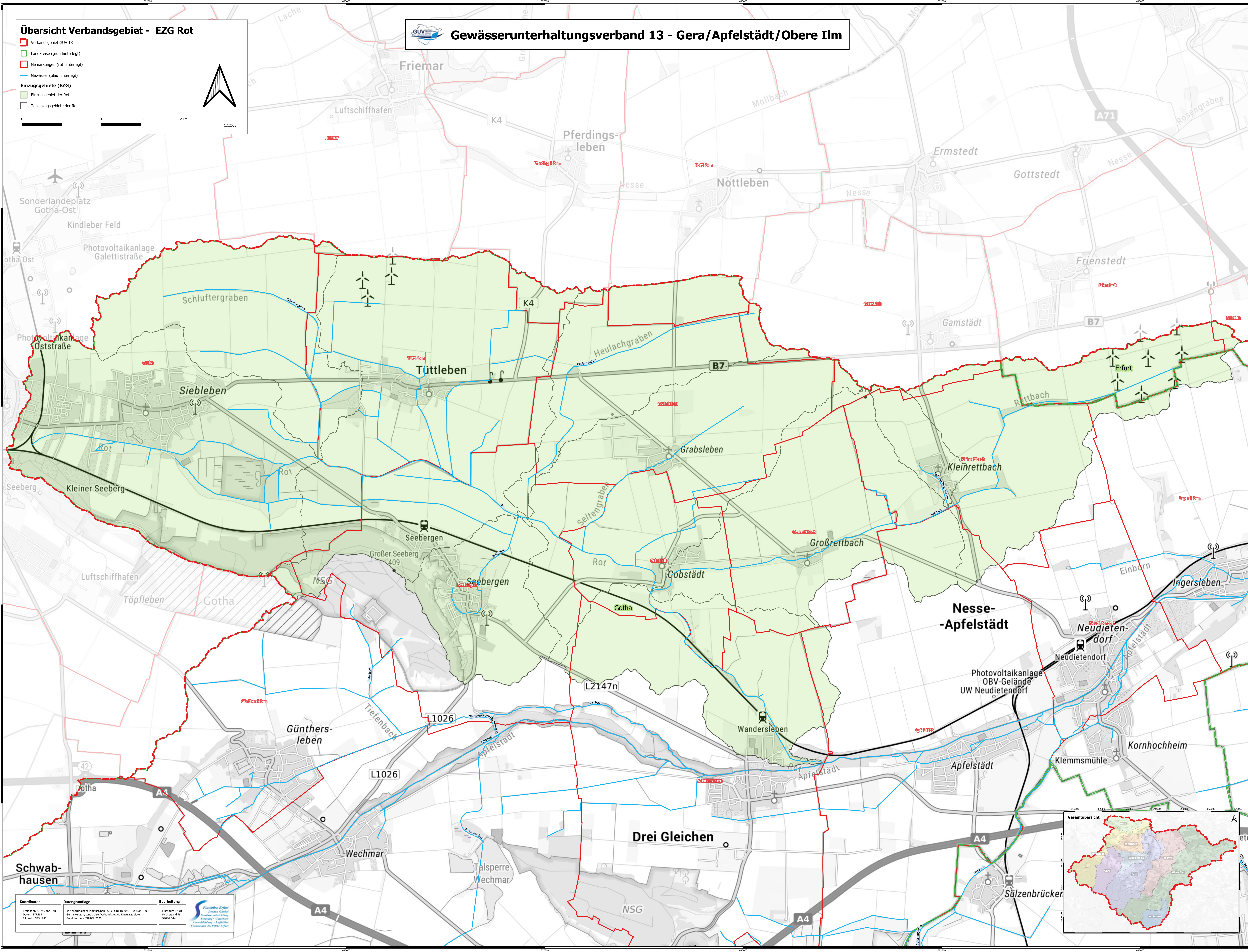
Übersicht Verbandsgebiet - EZG Rot

- Verbandsgebiet GUV 13
- Landkreise (grün hinterlegt)
- Gemarkungen (rot hinterlegt)
- Gewässer (blau hinterlegt)

Einzugsgebiete (EZG)

- Einzugsgebiet der Rot
- Teileinzugsgebiete der Rot

Gewässerunterhaltungsverband 13 - Gera/Apfelstädt/Obere Ilm



Koordinaten	Datengrundlage	Bearbeitung
Projektion: UTM Zone 32N Datum: ETRS89 Ellipsoid: GRS 1960	Kartengrundlage: TopoPlus/Open PSD © GDS 19/2021 Version: 1.0.0-TH Gewässer: Landesamt für Gewässermanagement Gemarkungen: TLGN (2020)	Fleckhorn Erfurt Stephan Gaudel Gewässerunterhaltungsverband Besetzung: Gera/Ilm Umwandlung: 4. April 2024 Ersteller: 4. April 2024