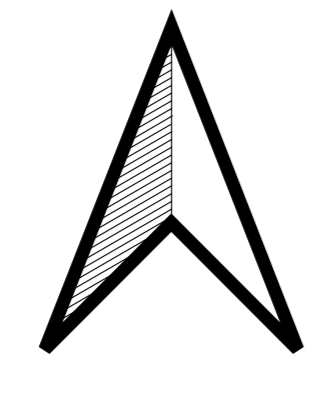


# Übersicht Verbandsgebiet - EZG Wipfra

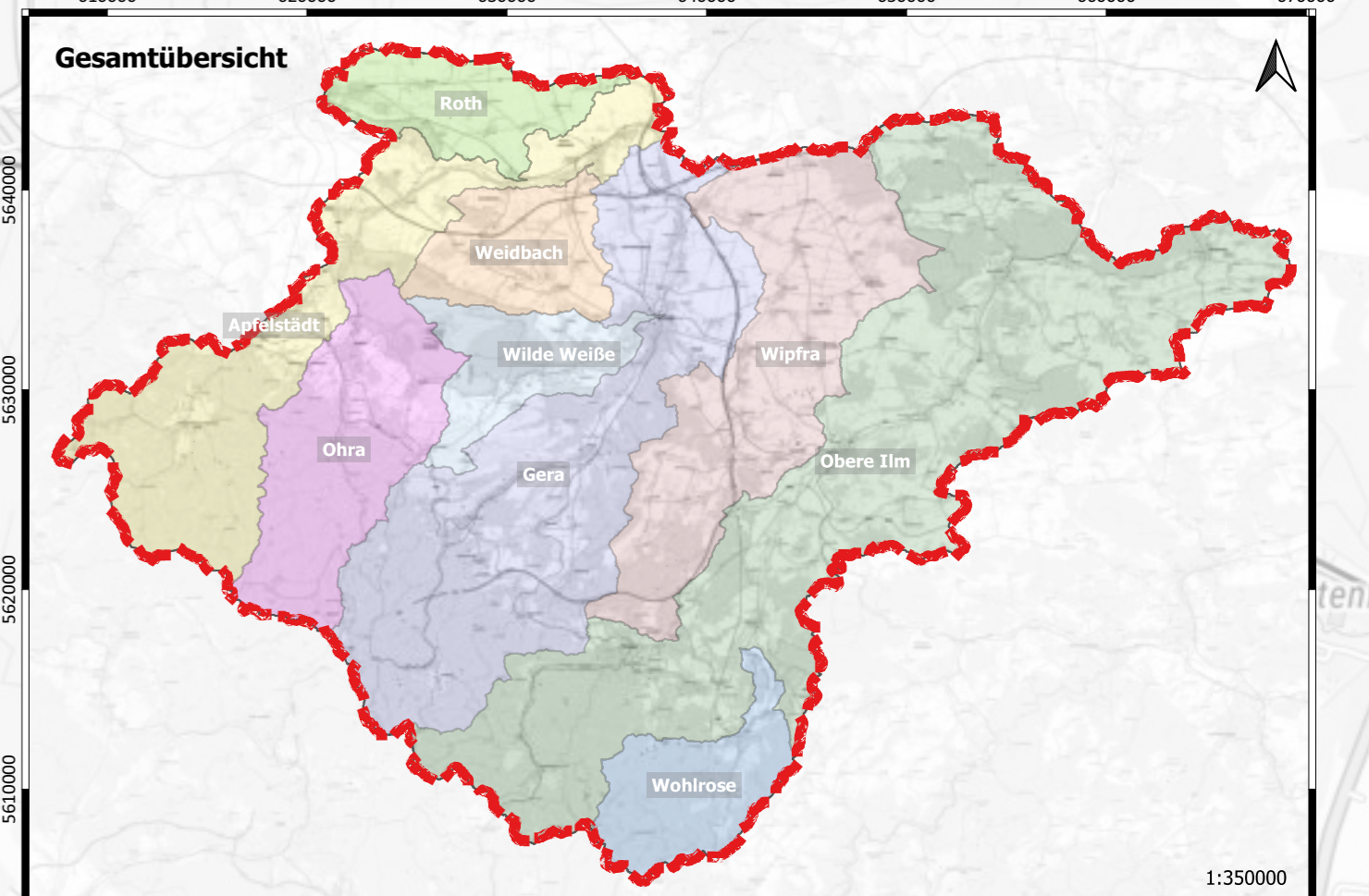
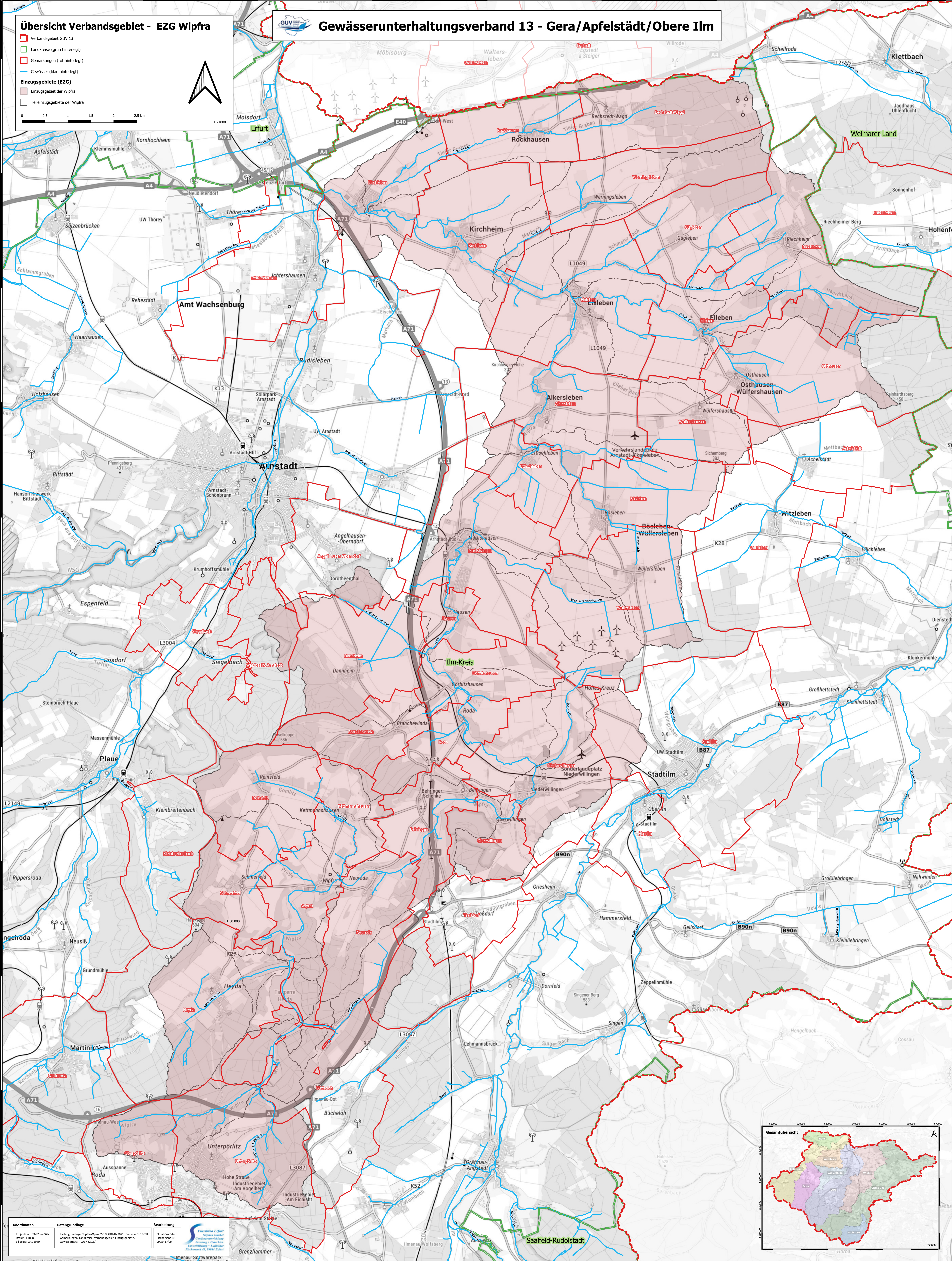
- Verbandsgebiet GUV 13
- Landkreise (grün hinterlegt)
- Gemarkungen (rot hinterlegt)
- Gewässer (blau hinterlegt)
- Einzugsgebiete (EZG)
- Einzugsgebiet der Wipfra
- Teileinzugsgebiete der Wipfra



0 0,5 1 1,5 2 2,5 km

1:21000

# Gewässerunterhaltungsverband 13 - Gera/Apfelstädt/Obere Ilm



**Koordinaten**  
Projektion: UTM Zone 32N  
Datum: 1983  
Ellipsoid: GRS 1980

**Datengrundlage**  
Kartengrundlagen: TopoOpen P10 © GHI Th 2021 | Version: 1.0-1.7h  
Gemarkungen, Landesbesitz, Verbandsgelände, Einzugsgebiete,  
Gewässernetz: IUGM (2020)

**Bearbeitung**  
Flussbüro Erfurt  
Büro für Gewässer-  
Management  
Einzugsgebiete - Ergänzter  
Flusskataster 4.1998-Erfurt



Flussbüro Erfurt  
Büro für Gewässer-  
Management  
Einzugsgebiete - Ergänzter  
Flusskataster 4.1998-Erfurt